

Roccabella

MODÈLE / MODEL **B2**

1 CHAMBRE / 1 BEDROOM

765 pi.² / sq. ft (71.0 m²) Superficie Brute / Rough Area

43 pi.² / sq. ft (4 m²) Loggia

808 pi.² / sq. ft (**75.0** m²) **Total Brut / Rough**

No. Unité / Unit #

Prix / Price

Stationnement / Garage

Rangement / Locker

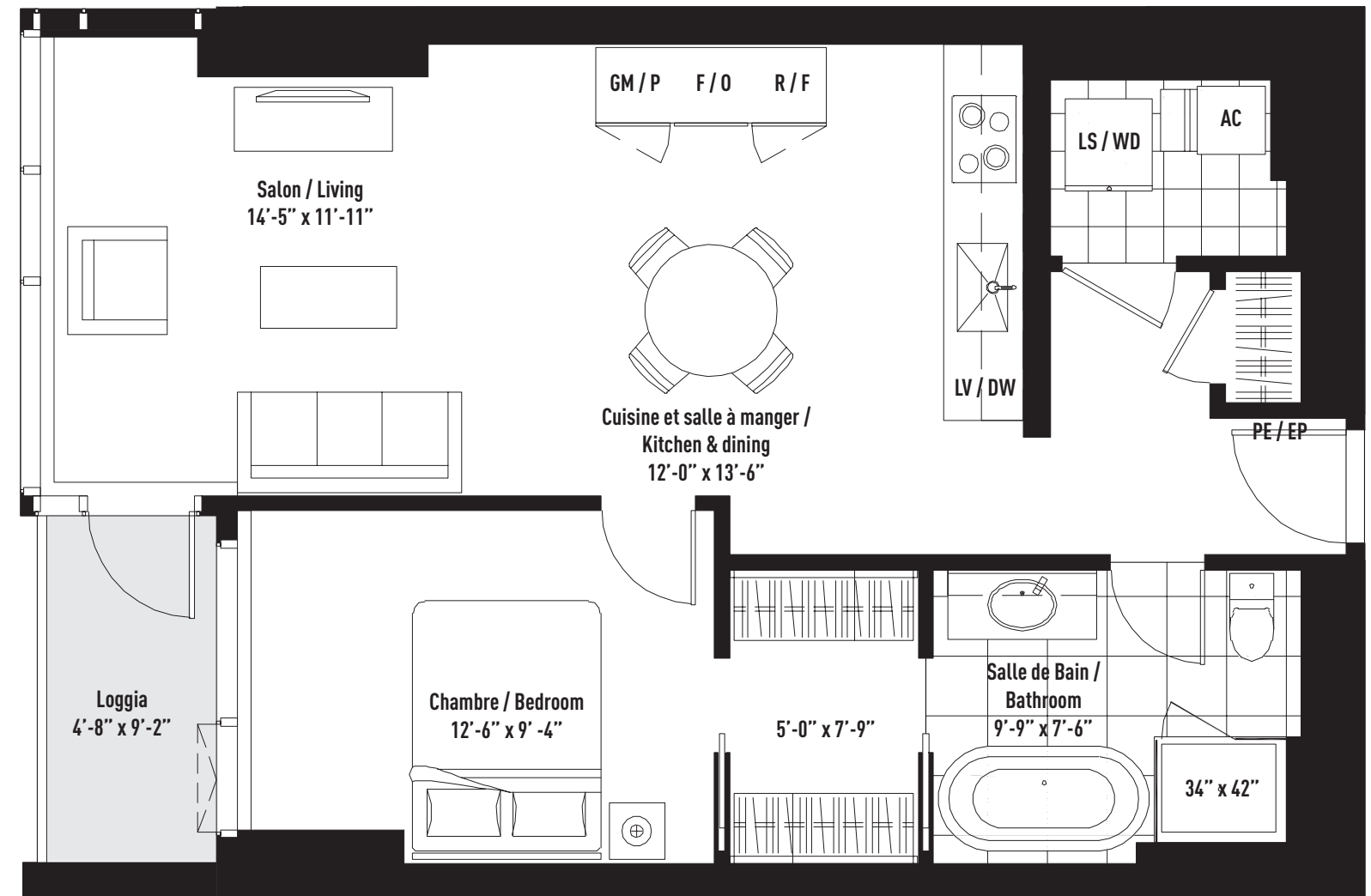
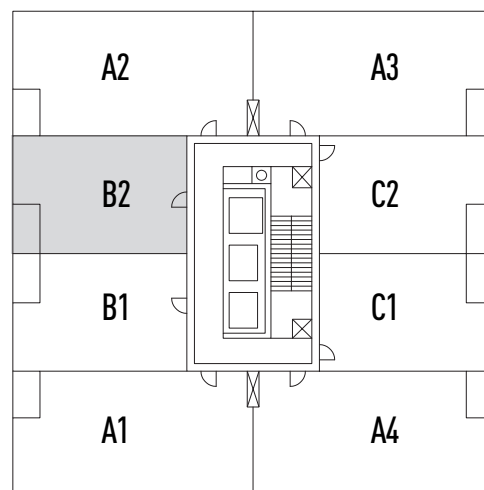
Total Avant Taxes / Before Taxes

Taxes

Grand Total



rue Drummond



Les plans sont sujets à modifications sans préavis. Les dimensions ainsi que les superficies indiquées représentent les surfaces brutes incluant dans le calcul l'épaisseur totale des murs extérieurs, des murs de corridors et la moitié de l'épaisseur des murs mitoyens. Toutes les surfaces et les dimensions montrées sont approximatives et peuvent varier lorsque construites. Le mobilier et les appareils électroménagers ne sont pas inclus et sont montrés pour des fins de présentation seulement.

Plans are subject to modifications without prior notice. The surface areas are gross areas that include the entire thickness of the exterior walls, the corridor walls and half the thickness of the demising walls. All surface areas and dimensions shown on plans are approximate and may vary when constructed. The furniture and the appliances are excluded and are shown for presentation purpose only.